



LES SYSTEMES

ITE



Économie d'énergie



Sécurité



Solutions uniques



SYSTÈMES DRYVIT

La marque Dryvit propose des systèmes d'isolation thermique (ETICS) depuis 1969, en se concentrant sur la qualité supérieure et les innovations. Nous développons régulièrement de nouveaux produits et systèmes qui s'avèrent souvent supérieurs aux exigences de la réglementation sur la construction en ce qui concerne l'efficacité énergétique et la sécurité. Outre leurs avantages fonctionnels, les systèmes Dryvit assurent aux architectes et aux investisseurs d'incroyables possibilités de conception, en permettant des solutions esthétiques originales.

DRYVIT DANS TOUTES LES ZONES CLIMATIQUES

Les systèmes Dryvit sont destinés à toutes les zones climatiques, garantissant l'efficacité énergétique et l'esthétique, même dans des endroits aussi différents que Dubaï et la Sibérie. Grâce à la qualité supérieure des matériaux, tous les systèmes Dryvit résistent aux agents atmosphériques. Par ailleurs, certains sont conçus et testés pour leur solidité dans des conditions climatiques difficiles, comme avec une humidité de l'air importante, la proximité d'espaces verts, une force du vent variable et qui augmente, ou bien de grandes amplitudes dans la température de l'air.



AVANTAGES DES SYSTÈMES DRYVIT

EFFICACITÉ ÉNERGÉTIQUE

Ils permettent d'économiser 30 à 70 % de l'énergie utilisée à l'obtention de la température de l'air optimale à l'intérieur du bâtiment (lorsqu'il est chauffé ou refroidi).

RÉSISTANCE AUX AGENTS ATMOSPHÉRIQUES

Ils résistent à la perte de solidité sous l'effet de l'action des agents atmosphériques comme : les rayons UV, la pluie, une grande humidité de l'air, l'érosion éolienne ou de grandes amplitudes thermique.

VASTE GAMME DE SOLUTIONS ESTHÉTIQUES

Les matériaux Dryvit permettent d'obtenir les effets esthétiques standard, comme une finition à l'enduit ribbée ou talochée, mais également de nombreux effets décoratifs uniques, tels que les effets grès, granit, bois, métal, brique, béton ou acier Corten, tout en conservant tous les avantages d'un système d'isolation thermique.

SÉCURITÉ ET SOLIDITÉ

De qualité supérieure, les matériaux Dryvit, dont les performances dépassent les exigences en vigueur, garantissent l'efficacité et la solidité de l'isolation thermique, un effet esthétique durable et la sécurité d'une utilisation pendant plusieurs années.

DRYSULATION PRO

Système d'isolation thermique par l'extérieur avec isolant polystyrène doté d'une résistance accrue aux chocs



Mortier-colle : Fibercoat, Dryhesive Plus

Isolant : Polystyrène PSE

Mortier de renforcement : Fibercoat

Trellis d'armature : Standard Plus 150, Standard Plus 160, Standard Plus 200, Panzer 260

Primaire : Color Prime Plus, Demandit, Wood Prime

Revêtement de finition : Drytex, Drytex Wood, Ameristone, Ameristone T, Stone Mist, Stone Mist T, PMR, FD PMR, TR, HDP, HYBRID, Custom Brick

Peinture : Demandit, Silstar, Silstar Pro, HyDroPhobic

Produits complémentaires : Wood Glaze, Wood Glaze Matt, Tuscan Glaze, Seal Clear

AVANTAGES DE DRYSULATION PRO

- Très haute résistance aux chocs mécaniques
- Crée une "façade perméable à l'air"
- Résistant aux fissures de retrait et aux craquelures thermiques
- Nivelles les imperfections du sol
- Facile et rapide à appliquer grâce à l'utilisation d'un mortier-colle universel



humidité de l'air importante



précipitations très fréquentes



vents forts



grandes amplitudes thermiques dans l'air et sur la façade



proximité d'espaces verts



maisons individuelles



bâtiments peu élevés



bâtiments moyennement élevés

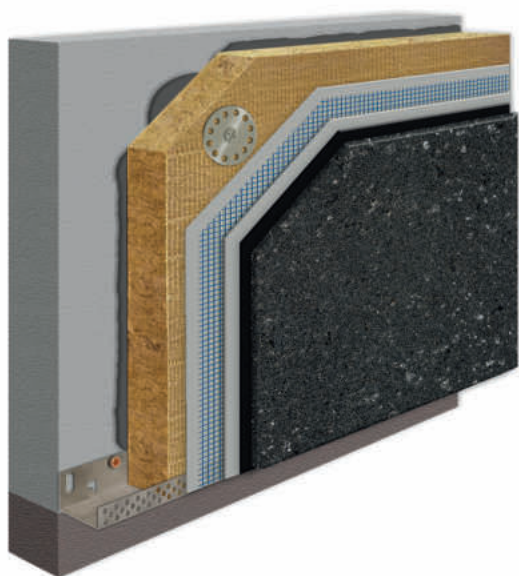
dryvitpro

Solutions universelles pour l'isolation thermique par l'extérieur avec isolant polystyrène et laine minérale



ROXSULATION PRO

Système non inflammable d'isolation thermique par l'extérieur avec isolant laine minérale doté d'une résistance accrue aux chocs



Mortier-colle : Fibercoat, Roxhesive

Isolant : Laine minérale

Mortier de renforcement : Fibercoat

Treillis d'armature : Standard Plus 150, Standard Plus 160

Primaire : Color Prime Plus, Demandit, Wood Prime

Revêtement de finition : Drytex, Drytex Wood, Ameristone, Ameristone T, Stone Mist, Stone Mist T, PMR, FD PMR, TR, HDP, HYBRID, Custom Brick

Peinture : Demandit, Silstar, Silstar Pro, HyDroPhobic

Produits complémentaires : Wood Glaze, Wood Glaze Matt, Tuscan Glaze, Seal Clear

AVANTAGES DE ROXSULATION PRO

- Non inflammable
(classement A2-s1, d0 selon la norme EN 13501-1)
- Résistant aux chocs mécaniques
- Crée une "façade perméable à l'air"
- Nivelles les imperfections du sol
- Facile et rapide à appliquer grâce à l'utilisation d'un mortier-colle universel
- Résistant aux fissures de retrait et aux craquelures thermiques
- Très large éventail d'applications et de solutions esthétiques



humidité de l'air importante



précipitations très fréquentes



vents forts



grandes amplitudes thermiques dans l'air et sur la façade



proximité d'espaces verts



maisons individuelles



bâtiments peu élevés



bâtiments moyennement élevés



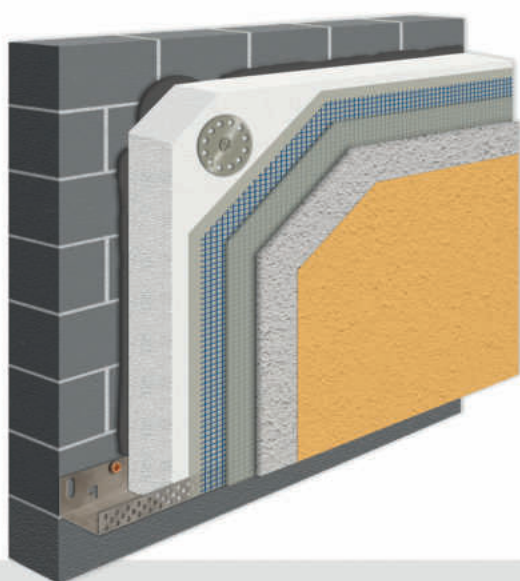
bâtiments élevés

dryvitpro

Solutions universelles pour l'isolation thermique par l'extérieur avec isolant polystyrène et laine minérale

DRYSULATION

Système d'isolation thermique par l'extérieur avec isolant polystyrène



Mortier-colle : Dryhesive Plus, Primus M, Primus M White

Isolant : Polystyrène PSE

Mortier de renforcement : Primus M, Primus M White

Treillis d'armature : Standard Plus 150, Standard Plus 160, Panzer 260

Primaire : Primesil, Color Prime, Color Prime S, Ultra Tex PG

Revêtement de finition : Drytex, PMR, TR, FD PMR, HDP, SLK, Ameristone, Ameristone T, Stone Mist, Stone Mist T, Ultra Tex, Drytex Wood

Peinture : Silstar, Demandit, HyDroPhobic, Colorsil

Produits complémentaires : Wood Glaze, Wood Glaze Matt, Tuscan Glaze, Seal Clear

AVANTAGES DE DRYSULATION

- Crée une "façade perméable à l'air"
- Très efficace tout en offrant la garantie d'une solidité supérieure à la norme
- Peut être appliqué sur un système d'isolation thermique déjà installé comme Nudura



humidité de l'air importante



précipitations très fréquentes



proximité d'espaces verts



maisons individuelles



bâtiments peu élevés



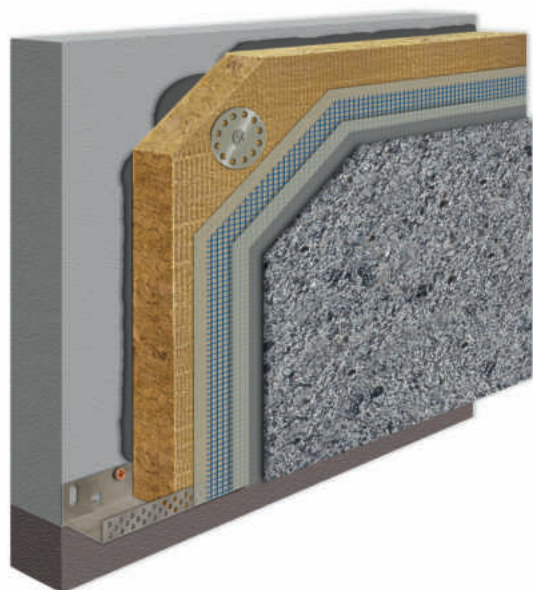
bâtiments moyennement élevés

POURQUOI ISOLER UN BÂTIMENT DÉJÀ ISOLÉ ?

- La seconde couche améliore l'efficacité énergétique du bâtiment
- Dryvit offre beaucoup de possibilités pour modifier l'esthétique du bâtiment
- Il s'agit d'une solution sans danger
- L'isolation supplémentaire améliore considérablement la solidité et l'efficacité du système d'isolation thermique grâce à l'utilisation d'un système doté de propriétés supérieures à la norme
- C'est une solution plus économique et écologique que l'application d'une nouvelle isolation

ROXSULATION

Système d'isolation thermique par l'extérieur avec isolant laine minérale



Mortier-colle : Roxhesive

Isolant : Laine minérale

Mortier de renforcement : Primus Rox M

Treillis d'armature : Standard Plus 150, Standard Plus 160, SSA-1363 F+, R 131 A 101 C+, R 131 A 102 C+,

Primaire : Color Prime Plus , Color Prime, Color Prime S, Primesil

Revêtement de finition : Roxtex, Rox SLK, Ameristone T, Ameristone, Stone Mist

Peinture : Demandit, Colorsil, Silstar

AVANTAGES DE ROXSULATION

- Non inflammable
(classement A2-s1, d0 selon la norme EN 13501-1)
- Crée une "façade perméable à l'air"



humidité de l'air importante



précipitations
très fréquentes



vents forts



grandes amplitudes thermiques
dans l'air et sur la façade



proximité d'espaces verts



maisons individuelles



bâtiments peu élevés



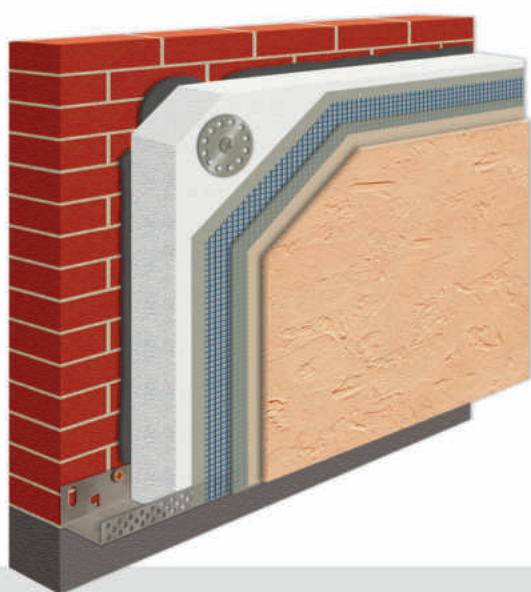
bâtiments moyennement
élevés



bâtiments élevés

OUTSULATION E

Système acrylique d'isolation thermique avec isolant polystyrène doté d'une résistance accrue aux agents atmosphériques défavorables et aux chocs mécaniques



Mortier-colle : Dryhesive Plus , Genesis

Isolant : Polystyrène PSE

Mortier de renforcement : Genesis

Treillis d'armature : Standard Plus 150, Standard Plus 160, Standard Plus 200, Panzer 260

Primaire : Color Prime, Color Prime S, Ultra Tex PG

Revêtement de finition : PMR, TR, HDP, FD PMR, Ameristone, Ameristone T, Stone Mist, Stone Mist T, Ultra Tex, Weatherlastic, Skimit

Peinture : Demandit Metallic, Demandit

Produits complémentaires : Seal Clear, Tuscan Glaze, Art Glaze

AVANTAGES DE OUTSULATION E

- Très résistant aux chocs mécaniques grâce à l'utilisation d'un mortier-colle acrylique
- Solution extrêmement solide
- Permet d'obtenir l'effet unique et durable des panneaux métalliques



humidité de l'air importante



précipitations très fréquentes



vents forts



grandes amplitudes thermiques dans l'air et sur la façade



proximité d'espaces verts



maisons individuelles



bâtiments peu élevés

OUTSULATION NCB

Système sans ciment d'isolation thermique avec isolant polystyrène à l'élasticité accrue



Mortier-colle : Dryhesive Plus, Genesis

Isolant : Polystyrène PSE

Mortier de renforcement : NCB

Treillis d'armature : Standard Plus 150, Standard Plus 160, Standard Plus 200, Panzer 260

Primaire : Color Prime, Color Prime S

Revêtement de finition : PMR, FD PMR, HDP, TR, Ameristone, Ameristone T, Stone Mist, Stone Mist T

Produits complémentaires : Seal Clear, Tuscan Glaze, Art Glaze

AVANTAGES DE OUTSULATION NCB

- Grande élasticité en raison de l'application d'une couche de base sans ciment et à base de polymère et d'enduits polymères
- Très haute résistance aux dommages mécaniques
- S'applique rapidement grâce une masse d'armature déjà prête pour le marouflage du treillis



précipitations
très fréquentes



vents forts



grandes amplitudes thermiques
dans l'air et sur la façade



proximité d'espaces verts



maisons individuelles



bâtiments peu élevés



bâtiments moyennement
élevés

Effets esthétiques dans les systèmes d'isolation thermique Dryvit



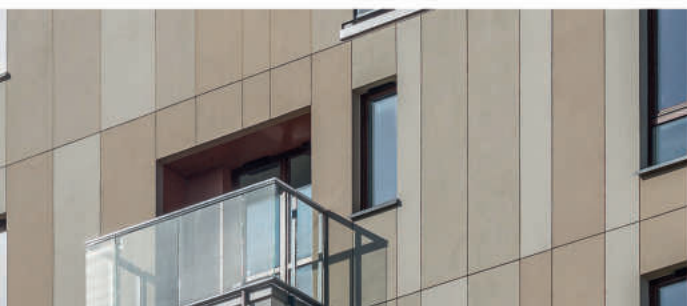
Ameristone T - effet granit

Enduit acrylique avec sable de quartz et mica brillant. Grâce à une composition appropriée en granulats naturels, le revêtement de finition crée l'effet d'une façade de pierre délicatement chatoyante, dont l'apparence change suivant l'angle de chute de la lumière. Le revêtement de finition est disponible en 20 couleurs standard.



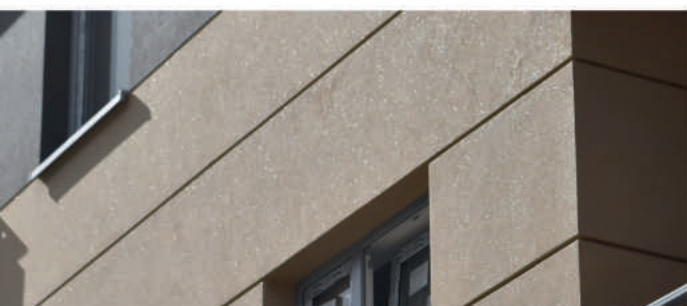
Ameristone - effet granit à grain fin

Enduit acrylique avec granulats de quartz de différentes formes et couleurs. Procure un effet architectural magnifique, aussi bien au niveau du soubassement ou des éléments décoratifs que sur toute la surface de la façade. Le revêtement de finition est disponible en 10 couleurs standard.



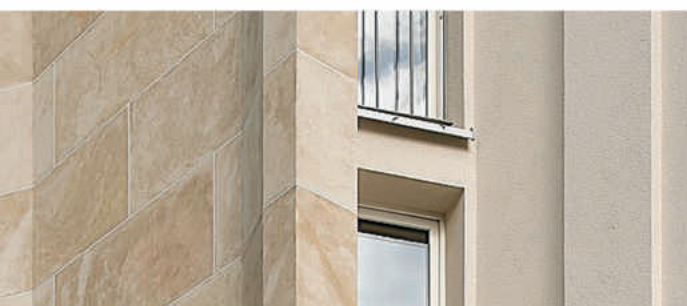
Stone Mist - effet grès

Enduit acrylique avec granulat de quartz extrêmement fin. Le granulat multicolore qui a été soigneusement sélectionné donne l'effet naturel de la pierre mate. Le revêtement de finition est disponible en 10 couleurs standard.



Stone Mist T - effet pierre chatoyante

Enduit acrylique avec granulat de quartz extrêmement fin et mica brillant fin. Les reflets délicats du mica chatoyant créent un jeu subtil de lumière lorsque la façade est très ensoleillée et le granulat multicolore produit un effet naturel de pierre. Le revêtement de finition est disponible en 10 couleurs standard.



Limestone & Tuscan Glaze - effet pierre

L'association pertinente du revêtement de finition à grain fin et de la lasure permet l'obtention d'un effet de pierre. Suivant le projet retenu pour le « vernissage de la pierre », il peut y avoir une ou plusieurs couleurs. Le revêtement de finition comme la lasure résistent aux rayons UV, ce qui garantit un effet coloré durable.

Effets esthétiques dans les systèmes d'isolation thermique Dryvit



ULTRA TEX - effet brique

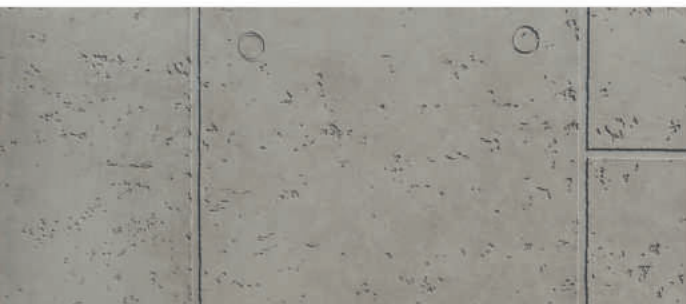
Le système Ultra Tex regroupe des produits permettant d'obtenir, rapidement et de manière économique, un effet de brique durable. L'offre de Dryvit comporte une variété de modèles de différentes tailles et structures de briques.

Les matériaux sont disponibles en 500 couleurs standard environ.



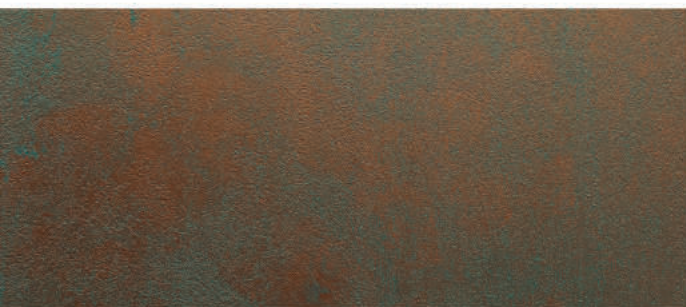
Dryvit Wood - effet bois

Le système Dryvit Wood regroupe des produits permettant d'obtenir l'effet du bois. L'offre de Dryvit comporte 8 couleurs de lasure Wood Glaze apportant une finition colorée. La lasure est disponible en version mate ou brillante.



Freestyle & Tuscan Glaze - effet béton

L'application appropriée du revêtement de finition standard de texture Freestyle avec la lasure Tuscan Glaze permet d'obtenir l'effet de dalles en béton. Suivant le projet, l'effet des dalles peut être obtenu dans différentes teintes. Les produits résistent aux rayons UV, ce qui garantit la durabilité des couleurs.



Limestone & Demandit Metallic & Tuscan Glaze - effet acier Corten

L'association du revêtement de finition standard à grain fin avec la lasure et une peinture métallique permet une variété d'éléments de façade pour un effet d'acier Corten. Suivant le projet, il est possible d'obtenir un effet plus ou moins mat dans les teintes sélectionnées de manière appropriée.



Skimit & Demandit Metallic - effet métal

L'application de la peinture métallique Demandit Metallic sur l'enduit lissant acrylique Skimit donne un effet de panneaux métalliques. Compte tenu de la texture de la peinture, il n'est possible d'obtenir cet effet que dans le cadre d'une isolation thermique avec polystyrène ou avec des éléments non isolés thermiquement. La peinture est disponible en 20 couleurs standard.



Pour en savoir plus, visitez le site
www.dryvit.fr

dryvit® 



**Construction
Products Group**
Europe

CPG FRANCE SAS
VALPARC - OBERHAUSBERGEN
12 RUE DU PARC - CS 73003
67033 - STRASBOURG CEDEX 2 - FRANCE
T. +33 9 71 00 80 00
F. + 33 3 88 10 30 81